

**Анализ анкетирования студентов колледжа
За 2021-2022 учебный год
по специальности 15.01.05 Сварщик ручной и частично
механизированной сварки(наплавки)**

Отвечая на вопросы анкеты, были получены следующие результаты:

Как Вы в целом оцениваете уровень профессионализма педагогов колледжа?

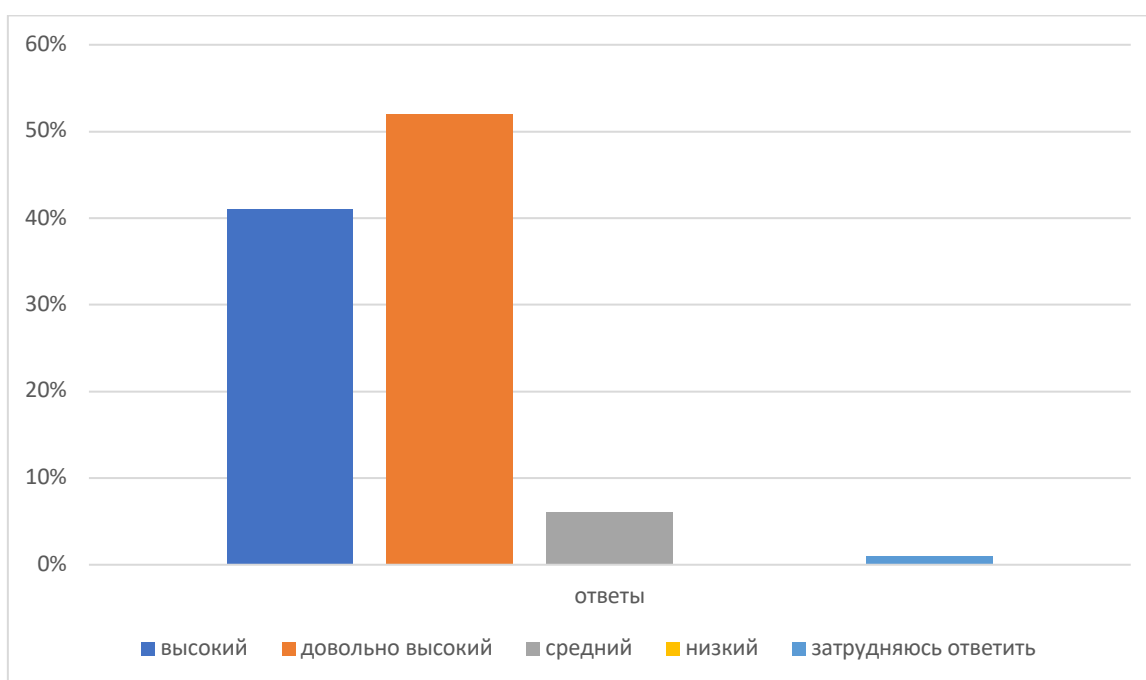
Высокий -41%

Довольно высокий -52%

Средний -6%

Низкий -0%

Затрудняюсь ответить-1%



На ваш взгляд отношения между обучающимися в учебной группе чаще всего:

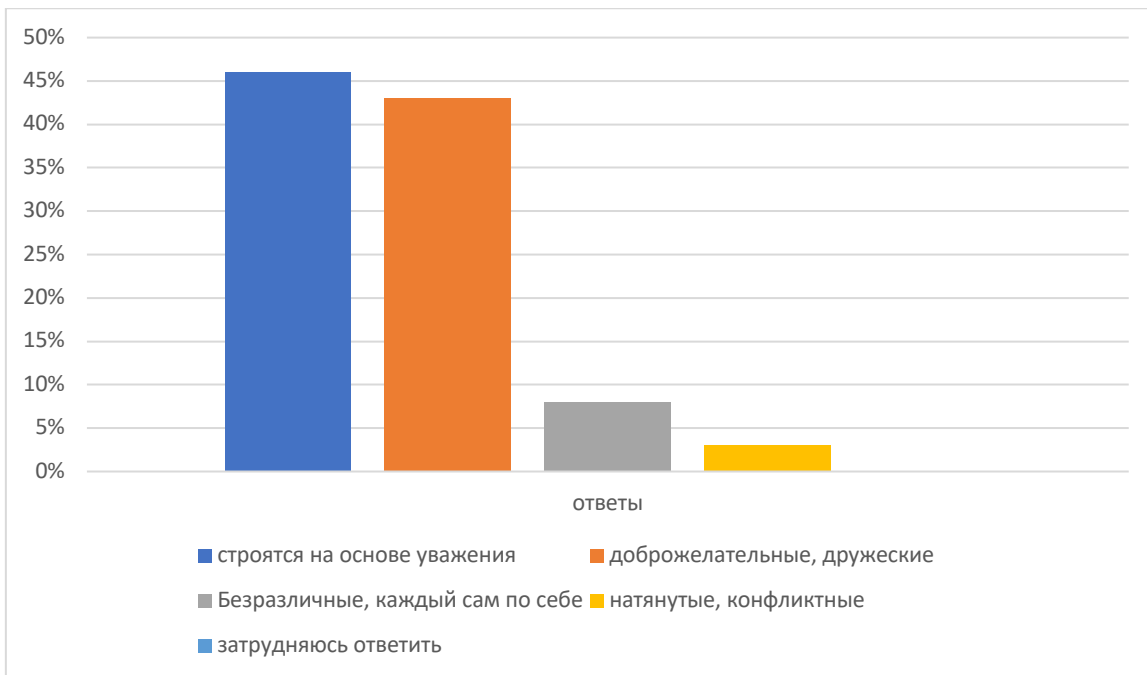
Строятся на основе уважения-46%

Доброжелательные, дружеские-43%

Безразличные, каждый сам по себе-8%

Натянутые, конфликтные-3%

Затрудняюсь ответить-0%



Считаете ли вы, что применение нововведений (инноваций) в колледже способствует повышению качества образования

Полностью согласен-58%

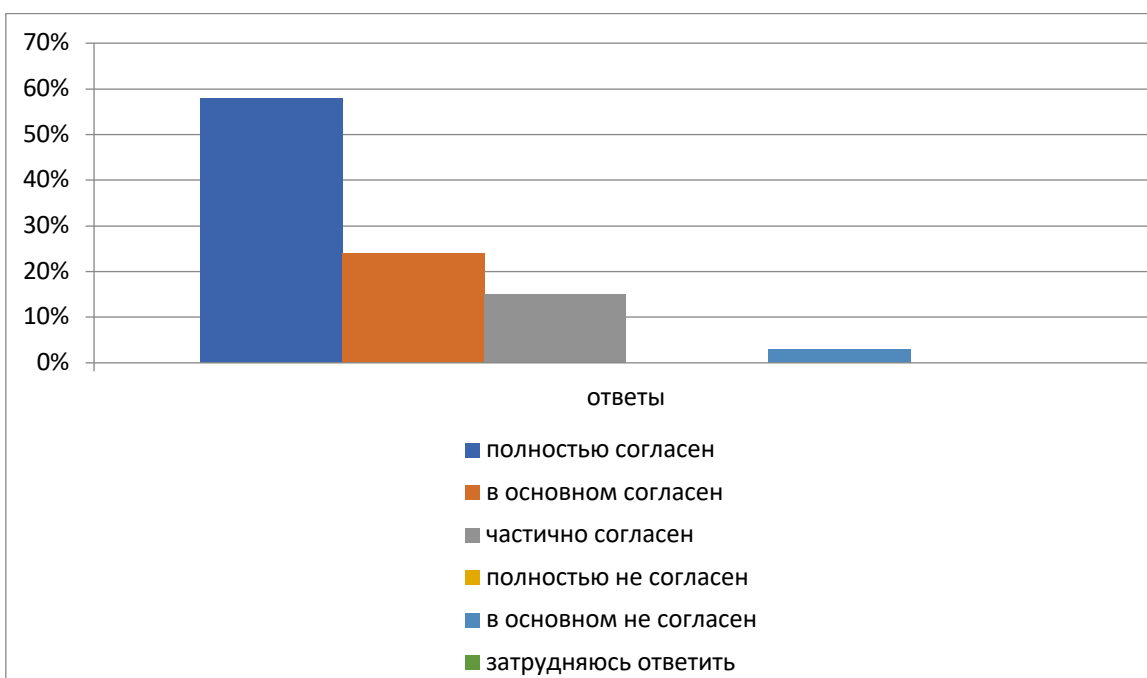
В основном согласен-24%

Частично согласен-15%%

Полностью не согласен-0%

В основном не согласен-3%

Затрудняюсь ответить-0%



Каков на ваш взгляд уровень учебной нагрузки в колледже

Очень высокий, невыполнимый-0%

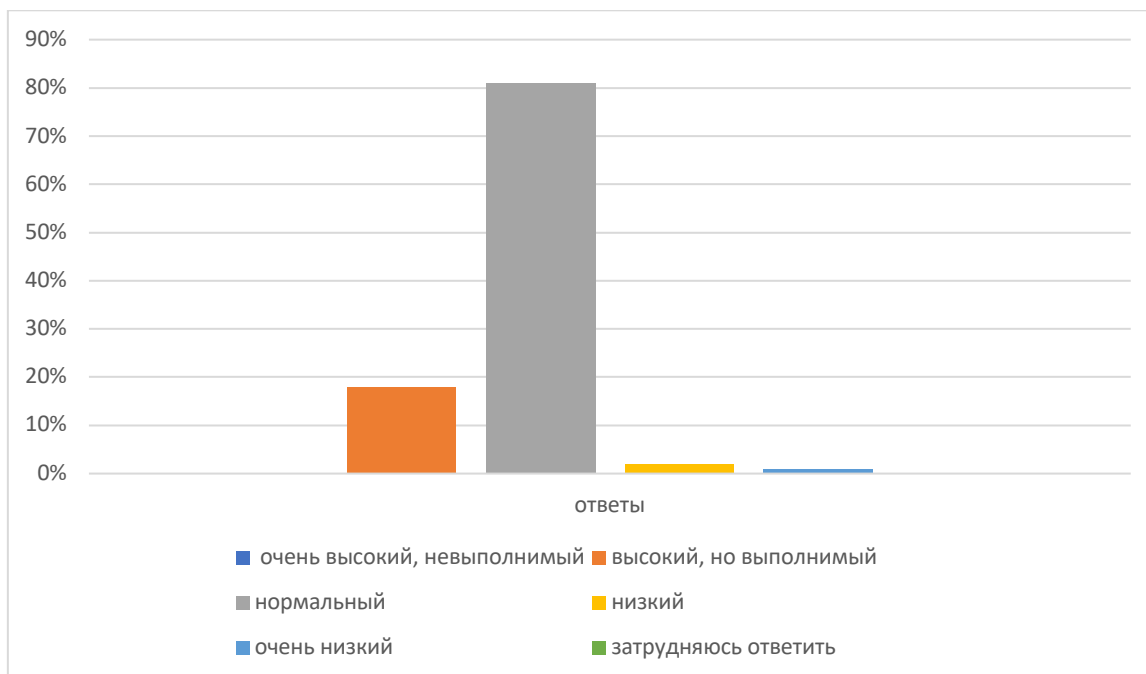
Высокий, но выполнимый-18%

Нормальный-81%

Низкий-2%

Очень низкий-1%

Затрудняюсь ответить-0%



Испытываете ли вы трудности в процессе обучения, если да, то какие (можно выбрать несколько вариантов ответа)

Нет, не испытываю трудностей-87%

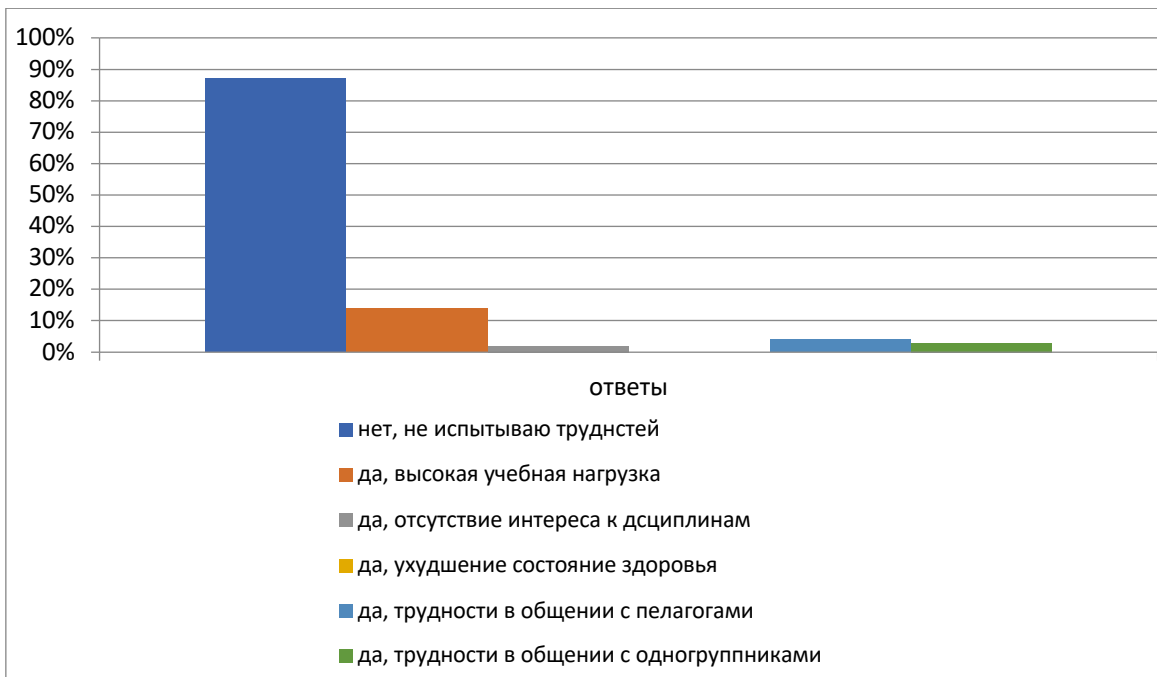
Да, высокая учебная нагрузка-14%

Да, отсутствие интереса к дисциплинам-2%

Да, ухудшение состояния здоровья-0%

Да, трудности в общении с педагогами-4%

Да, трудности в общении с одногруппниками-3%



Какие проблемы вы видите в организации учебного процесса в колледже

Несоответствие изучаемых дисциплин получаемой специальности-2%

Недостаточное количество часов для наиболее значимых дисциплин-0%

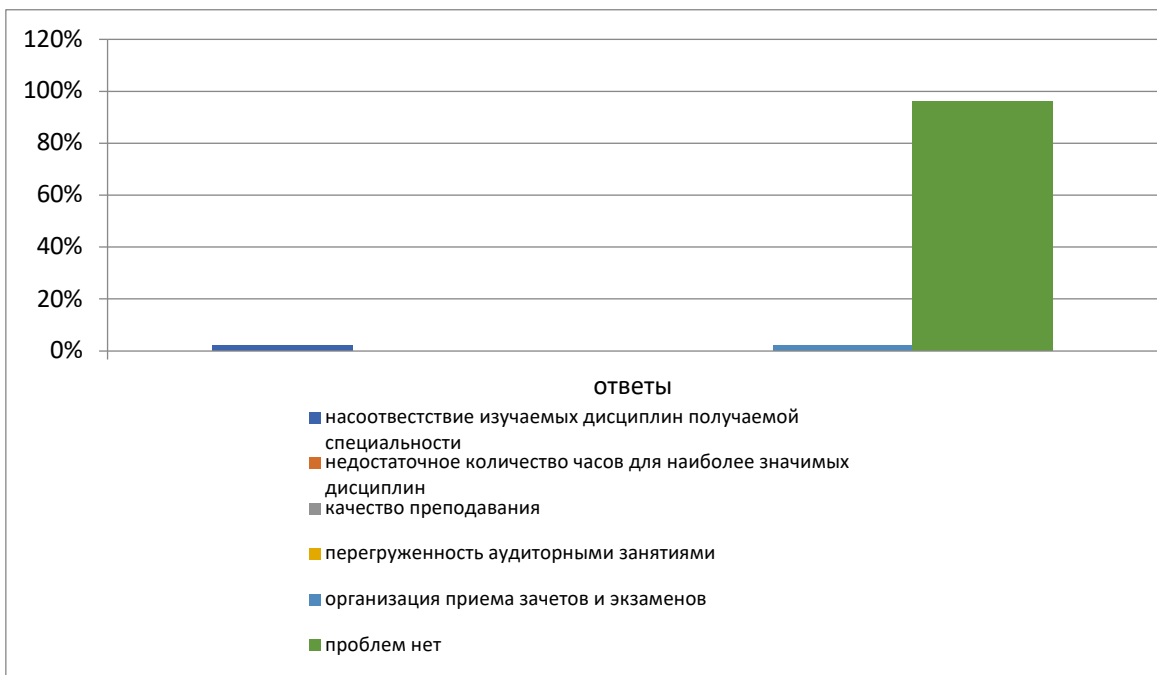
Качество преподавания-0%

Перегруженность аудиторными занятиями-0%

Организация приема зачетов и экзаменов-0%

Отсутствие материально-технической базы-2%

Проблем нет-96%



Удовлетворены ли характером отношений, сложившихся между преподавателями и студентами вашей группы

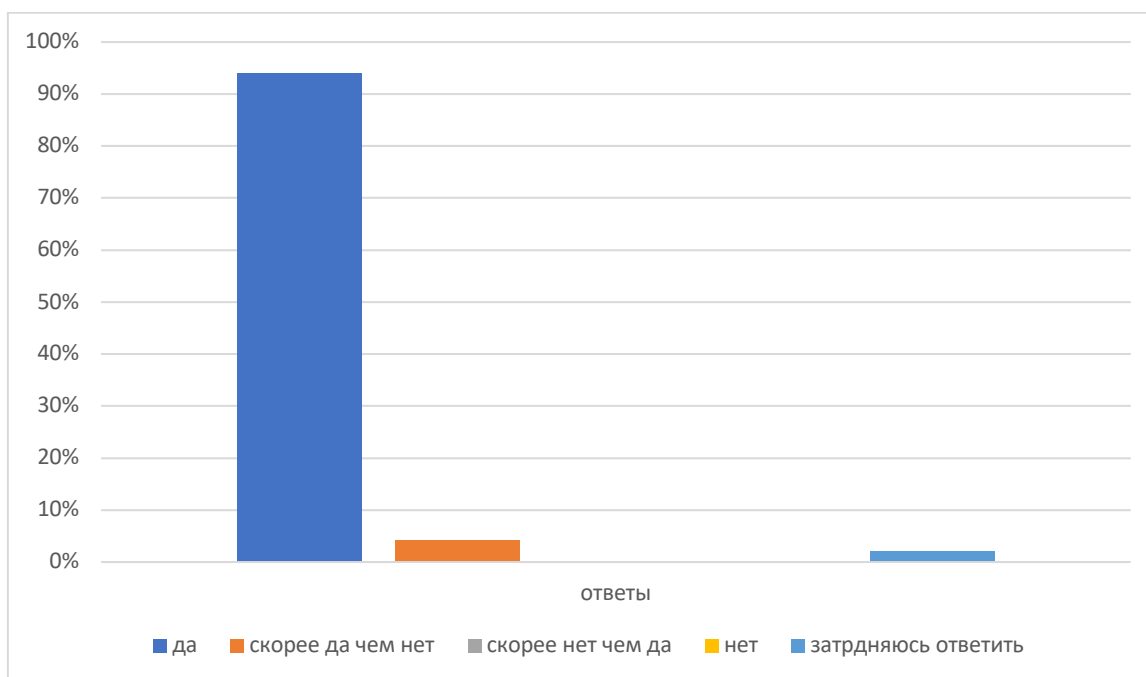
Да-94%

Скорее да, чем нет-4%

Скорее нет, чем да-0%

Нет-0%

Затрудняюсь ответить-2%



Как бы вы оценили качество образования, которое дает колледж

Отличное-89%

Хорошее-9%

Удовлетворительное-2%

Неудовлетворительное-0%

Рекомендовали ли вы колледж знакомым, друзьям или родственникам для качественного образования

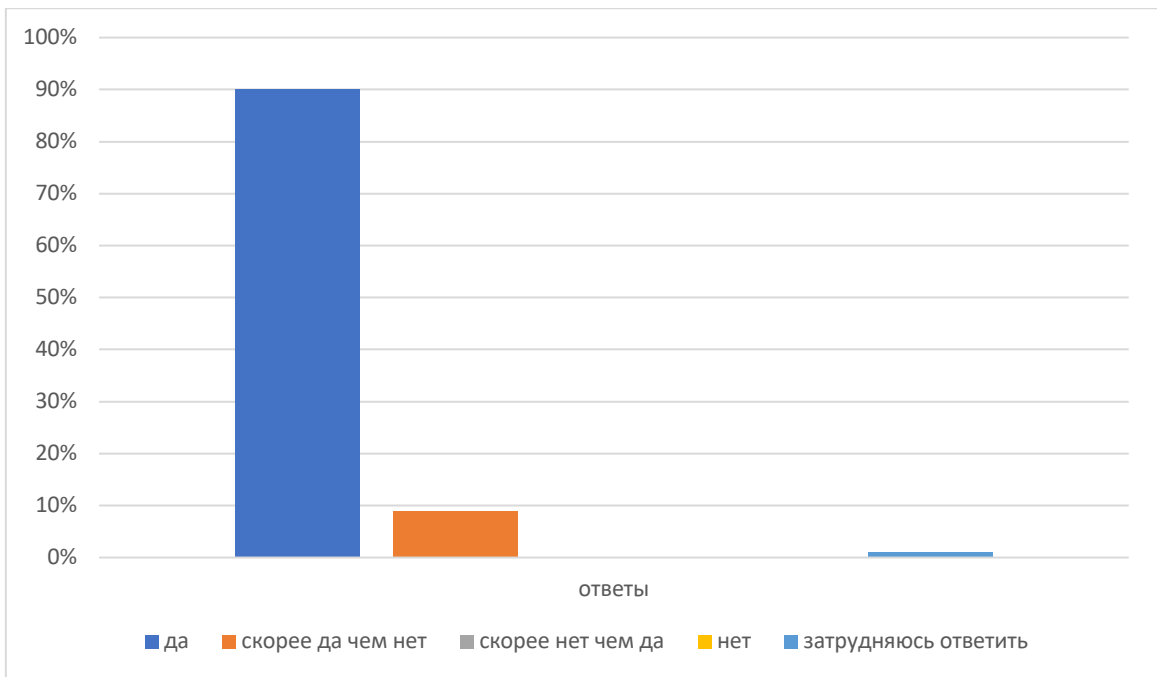
Да-89%

Скорее да, чем нет-8%

Скорее нет, чем да-1%

Нет-0%

Затрудняюсь ответить-2%



Результаты анкетирования говорят об удовлетворенности студентов качеством предоставления образовательных услуг.